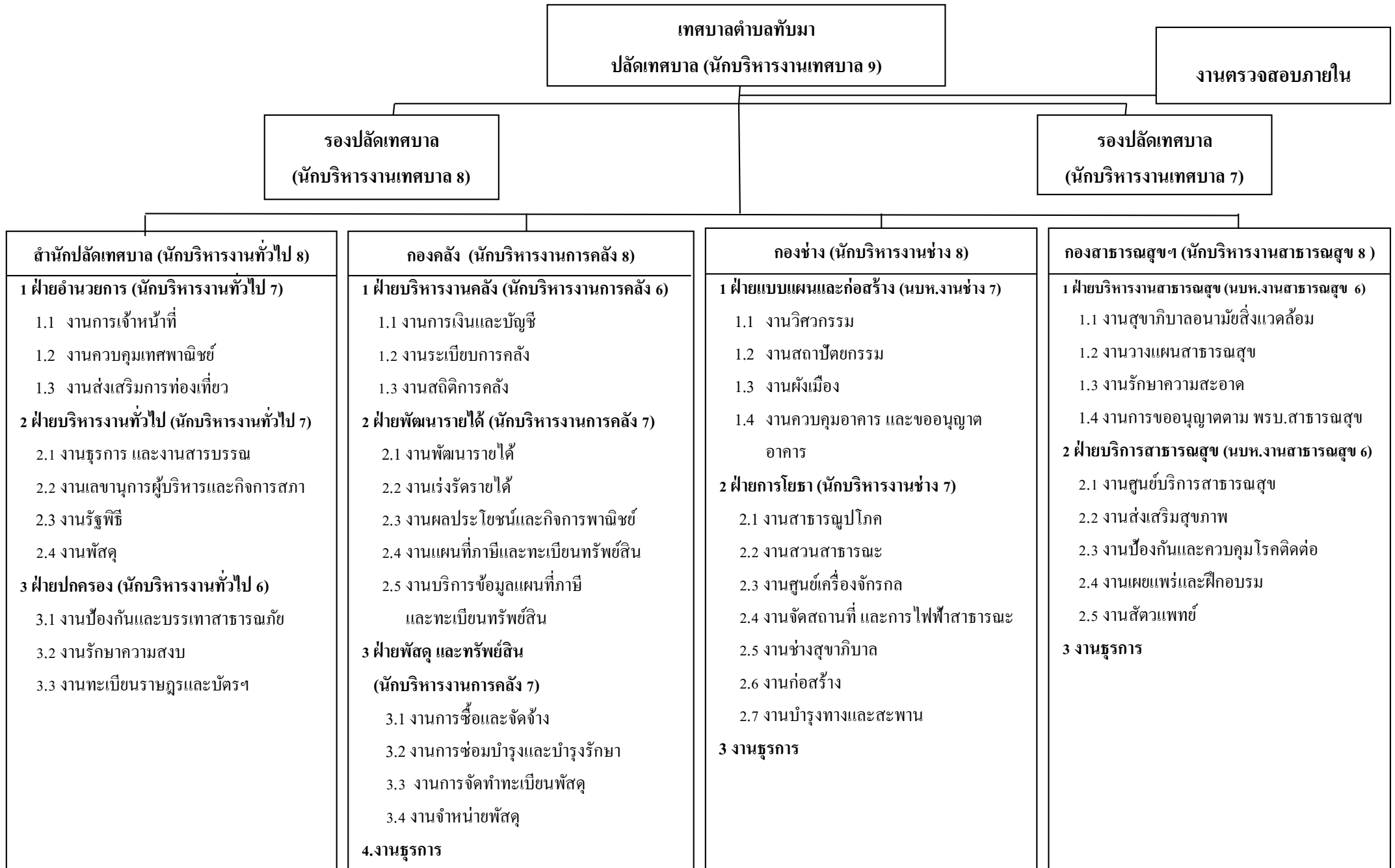


(เทศบาลขนาดใหญ่)



(ต่อ)

เทศบาลตำบลทับมา
ปลัดเทศบาล (นักบริหารงานเทศบาล 9)

กองวิชาการและแผนงาน (นักบริหารงานทั่วไป 8)

1. ฝ่ายแผนงานและงบประมาณ (นักบริหารงานทั่วไป 7)
 - 1.1 งานวิเคราะห์นโยบายและแผน
 - 1.2 งานจัดทำงบประมาณ
 - 1.3 งานวิจัยและประเมินผล
2. ฝ่ายบริการและเผยแพร่วิชาการ (นักบริหารงานทั่วไป 6)
 - 2.2 งานบริการและเผยแพร่วิชาการ
 - 2.3 งานบริการข้อมูลข่าวสารทางท้องถิ่น
 - 2.3 งานสถิติข้อมูลและสารสนเทศ
3. ฝ่ายนิติการ (นักบริหารงานทั่วไป 6)
 - 3.1 งานรับเรื่องราวร้องทุกข์
 - 3.2 งานตราเทศบัญญัติที่มีใจเรื่องงบประมาณประจำปี
 - 3.3 งานนิติกรรมสัญญา
 - 3.4 งานสอบสวนวินัย
 - 3.5 งานกฎหมายและดำเนินคดีต่างๆ

กองการศึกษา (นักบริหารการศึกษา 8)

1. ฝ่ายบริหารการศึกษา (นักบริหารการศึกษา 7)

- 1.1 งานการเจ้าหน้าที่
- 1.2 งานวางแผนบุคคลและทะเบียนประวัติ
- 1.3 งานการศึกษารัฐมวัย
- 1.4 งานโรงเรียน
- 1.5 งานกิจการโรงเรียน

1.6 งานส่งเสริมคุณภาพและมาตรฐาน

หลักสูตร

1.7 งานพัฒนาสื่อเทคโนโลยีและนวัตกรรม

ทางการศึกษา

2. ฝ่ายส่งเสริมการศึกษา ศาสนา และวัฒนธรรม

(นักบริหารการศึกษา 6)

- 2.1 งานการศึกษานอกระบบและตามอัธยาศัย
- 2.2 งานฝึกและส่งเสริมอาชีพ
- 2.3 งานห้องสมุด พิพิธภัณฑ์ และเครือข่ายทางการศึกษา
- 2.4 งานกิจกรรมเด็กและเยาวชน
- 2.5 งานกีฬาและนันทนาการ
- 2.6 งานกิจการศาสนา
- 2.7 งานส่งเสริมประเพณี ศิลปวัฒนธรรม

กองสวัสดิการสังคม (นักบริหารงานสวัสดิการสังคม 8)

1. ฝ่ายสังคมสงเคราะห์ (นบพ.สวัสดิการสังคม 6)

- 1.1 งานสังคมสงเคราะห์
- 1.2 งานสวัสดิการเด็ก และเยาวชน
- 1.3 งานกิจการสตรี และคนชรา
- 1.4 งานส่งเสริมและสวัสดิการสังคม

2. ฝ่ายพัฒนาชุมชน (นบพ.สวัสดิการสังคม 6)

- 2.1 งานพัฒนาชุมชน
- 2.2 งานส่งเสริม และพัฒนาอาชีพ
- 2.3 งานชุมชนเมือง

3. งานธุรการ

(ต่อ)

เทศบาลตำบลทับมา
ปลัดเทศบาล (นักบริหารงานเทศบาล 9)

กองการศึกษา (นักบริหารการศึกษา 8)

3 ฝ่ายบริหารงานทั่วไป (นักบริหารงานทั่วไป 7)

- 3.1 งานธุรการ และงานสารบรรณ
- 3.2 งานพัสดุ
- 3.3 งานแผนและโครงการ
- 3.4 งานงบประมาณ
- 3.5 งานระบบสารสนเทศ

4. สถานศึกษา

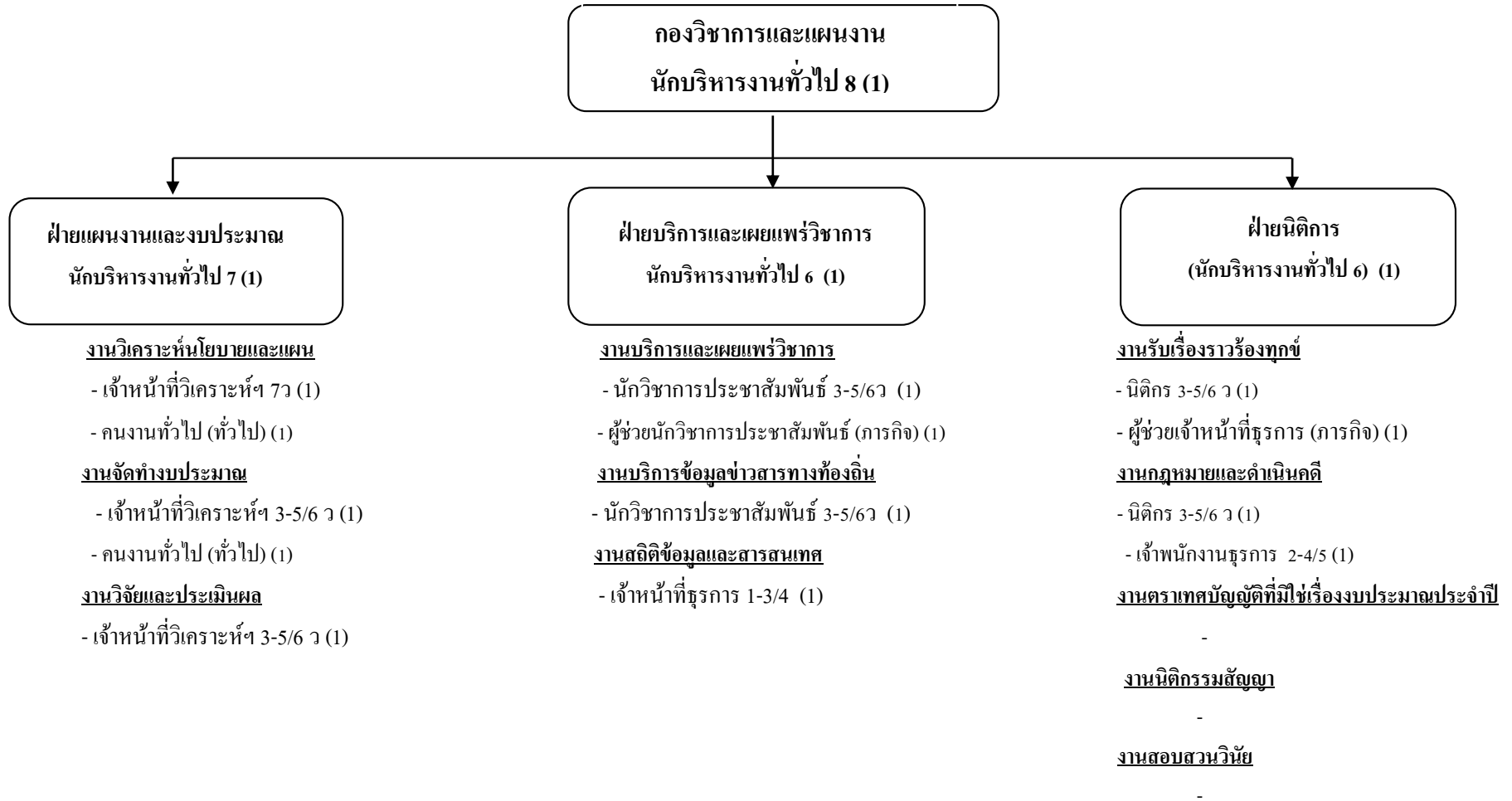
- 4.1 โรงเรียนอนุบาลทับมา (ผู้อำนวยการสถานศึกษา)
- 4.2 ศูนย์พัฒนาเด็กเล็กบ้านทับมา (หัวหน้าศูนย์พัฒนาเด็กเล็ก)

โครงสร้างอัตรากำลังของสำนักปลัดเทศบาล



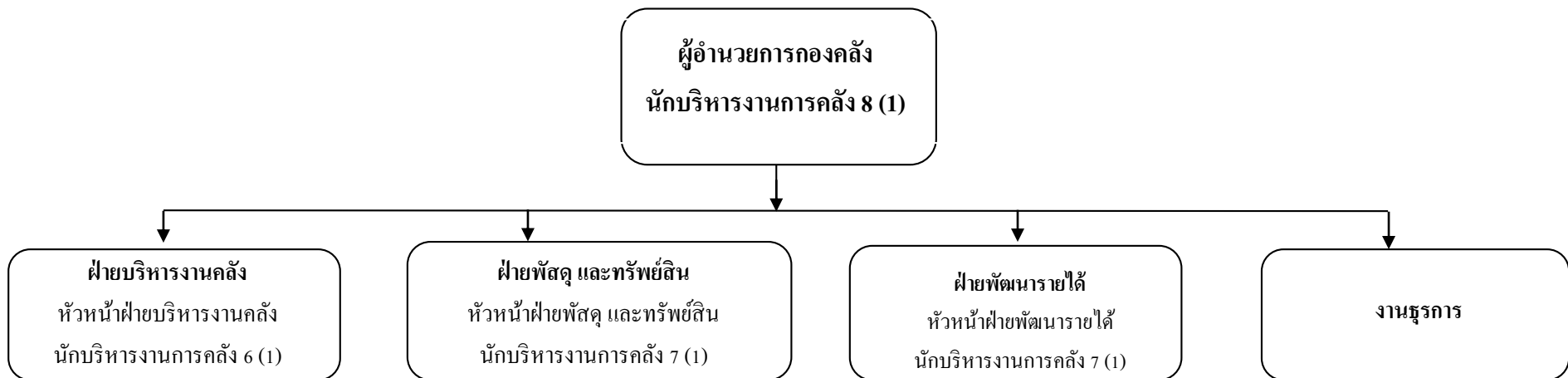
ระดับ	8	7	7ว	6	6ว	5	4	3	2	1	ลูกจ้างประจำ	พนักงานจ้างตามภารกิจ	พนักงานจ้างทั่วไป
จำนวน	1	2	-	-	1	2	3	4	1	-	1	9	19

โครงสร้างอัตรากำลังของกองวิชาการและแผนงาน



ระดับ	8	7	7ว	6	6ว	5	4	3	2	1	ลูกจ้างประจำ	พนักงานจ้างตามภารกิจ	พนักงานจ้างทั่วไป
จำนวน	1	1	1	2	-	1	-	5	1	1	-	2	2

โครงสร้างอัตรากำลังของกองคลัง



งานการเงินและบัญชี

- นักวิชาการเงินและบัญชี 3-5/6ว (1)

งานระเบียบการคลัง

- นักวิชาการคลัง 3-5/6ว (1)

งานสถิติการคลัง

- นักวิชาการเงินและบัญชี 3-5/6ว (1)

งานการซื้อและจัดจ้าง

- เจ้าพนักงานพัสดุ 2-4/5 (1)
- เจ้าหน้าที่พัสดุ 1-3/4 (1)
- ผู้ช่วยเจ้าหน้าที่พัสดุ (ภารกิจ) (1)

งานการจัดทำทะเบียนพัสดุ

- เจ้าพนักงานพัสดุ 2-4/5 (1)

งานจำหน่ายพัสดุ

- เจ้าหน้าที่พัสดุ 1-3/4

งานการซ่อมบำรุงและบำรุงรักษา

-

งานพัฒนารายได้

- นักวิชาการจัดเก็บรายได้ 3-5/6ว. (1)
- เจ้าพนักงานจัดเก็บรายได้ 2-4/5 (1)
- คนงานทั่วไป (ทั่วไป) (2)

งานเร่งรัดรายได้

- นักวิชาการจัดเก็บรายได้ 3-5/6ว (1)
- เจ้าพนักงานจัดเก็บรายได้ 2-4/5 (1)
- เจ้าหน้าที่จัดเก็บรายได้ 1-3/4 (1)

งานผลประโยชน์และกิจการพาณิชย์

- เจ้าพนักงานจัดเก็บรายได้ 2-4/5 (1)

งานแผนที่ภาษีและทะเบียนทรัพย์สิน

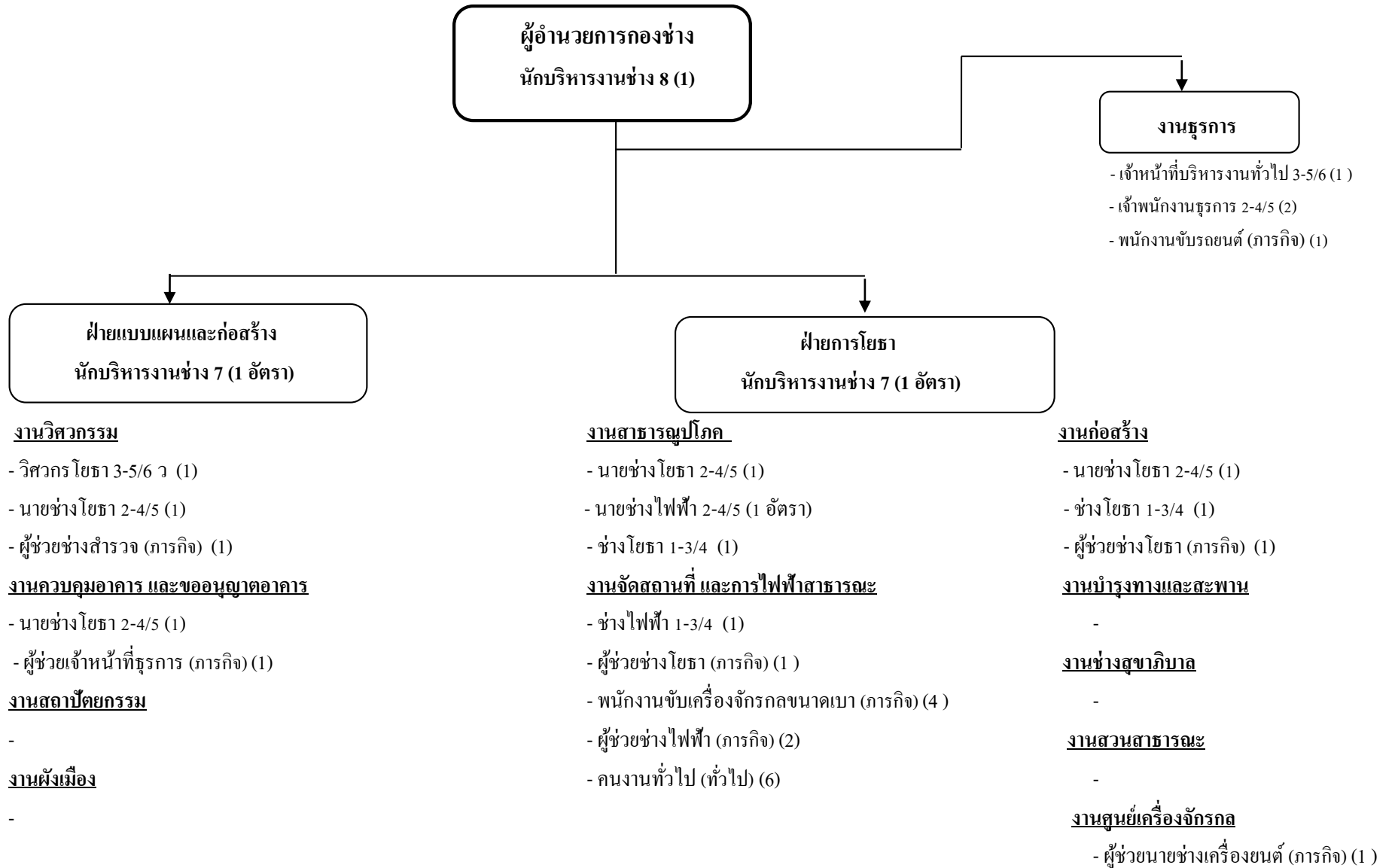
-

งานบริการข้อมูลแผนที่ภาษีและทะเบียนทรัพย์สิน

-

ระดับ	8	7	7ว	6	6ว	5	4	3	2	1	ลูกจ้างประจำ	พนักงานจ้างตามภารกิจ	พนักงานจ้างทั่วไป
จำนวน	1	2	-	1	1	2	4	1	4	2	-	4	2

โครงสร้างอัตรากำลังของกองช่าง



ระดับ	8	7	7ว	6	6ว	5	4	3	2	1	ลูกจ้างประจำ	พนักงานจ้างตามภารกิจ	พนักงานจ้างทั่วไป
จำนวน	1	2	-	-	-	1	2	2	4	3	-	12	6

โครงสร้างอัตรากำลังของกองการศึกษา

ผู้อำนวยการกองการศึกษา
(นักบริหารการศึกษา 8) (1)

ฝ่ายบริหารการศึกษา
(นักบริหารการศึกษา 7) (1)

งานการเจ้าหน้าที่

- นักวิชาการศึกษา 3-5/6ว (1)
- ผู้ช่วยเจ้าหน้าที่ธุรการ (ภารกิจ) (1)

งานวางแผนบุคคลและทะเบียนประวัติ

-

งานการศึกษาปฐมวัย

-

งานโรงเรียน

-

งานกิจการโรงเรียน

-

งานส่งเสริมสุขภาพและมาตรฐานหลักสูตร

-

งานพัฒนาสื่อเทคโนโลยีและนวัตกรรม

ทางการศึกษา

-

ฝ่ายส่งเสริมการศึกษา ศาสนา และวัฒนธรรม
นักบริหารการศึกษา 6 (1)

งานส่งเสริมประเพณี ศิลปวัฒนธรรม

- นักวิชาการศึกษา 3-5/6ว (1)
- ผู้ช่วยนักวิชาการศึกษา (ภารกิจ) (1)

งานการศึกษานอกระบบและตามอัธยาศัย

- นักวิชาการศึกษา 3-5/6ว (1)
- คนงานทั่วไป (ทั่วไป) (1)

งานห้องสมุด พิพิธภัณฑ์ และเครือข่ายทางการศึกษา

-

งานกิจกรรมเด็กและเยาวชน

-

งานกีฬาและนันทนาการ

-

งานกิจกรรมศาสนา

-

งานฝึกและส่งเสริมอาชีพ

-

ฝ่ายบริหารงานทั่วไป
นักบริหารงานทั่วไป 6 (1)

งานธุรการและงานสารบรรณ

- เจ้าพนักงานธุรการ 6ว (1)
- ผู้ช่วยเจ้าหน้าที่ธุรการ (ภารกิจ) (1)
- พนักงานขับรถยนต์ (ภารกิจ) (1)

งานพัสดุ

- เจ้าพนักงานธุรการ 2-4/5 (1)

งานแผนงานและโครงการ

-

งานงบประมาณ

-

งานระบบสารสนเทศ

-

สถานศึกษา

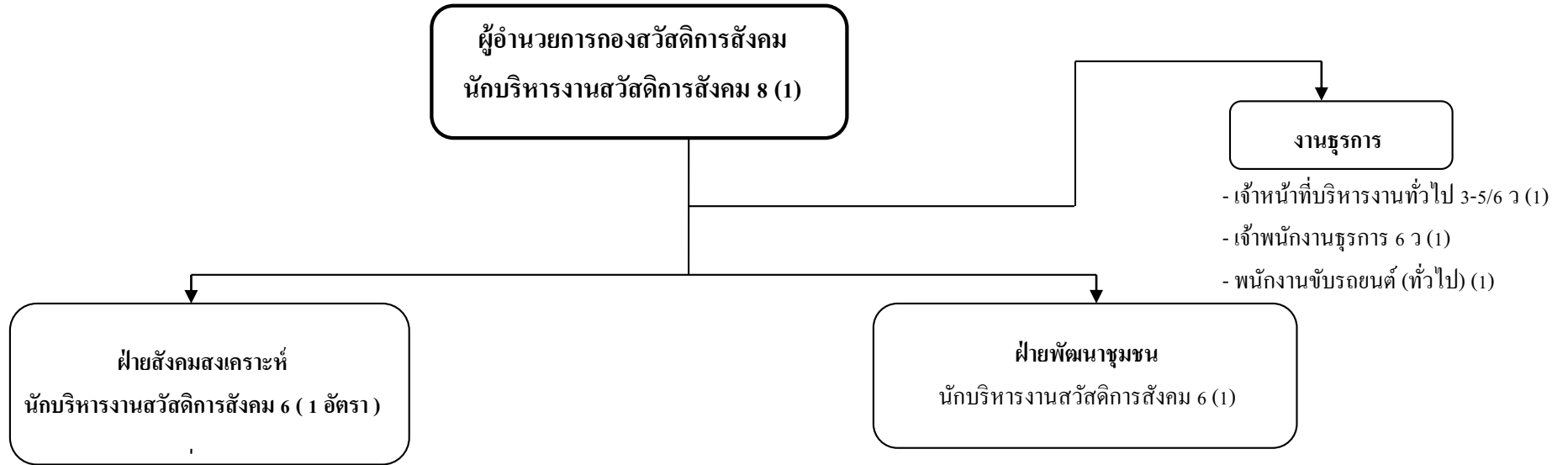
ผู้อำนวยการสถานศึกษา โรงเรียนอนุบาลทับมา (1)

โรงเรียนอนุบาลทับมา

- ครูผู้ช่วย (4) (เงินกรม)
- ผู้ช่วยเจ้าหน้าที่การเงินและบัญชี(ภารกิจ)(1) (เงินกรม)
- ผู้ดูแลเด็ก (ทั่วไป) (9)
- ภารโรง (ทั่วไป) (1)
- คนงานทั่วไป (ทั่วไป) (1)
- ศูนย์พัฒนาเด็กเล็กบ้านทับมา
- ครูผู้ดูแลเด็ก (1) (เงินกรม)
- ครู (6) (เงินกรม)
- ผู้ช่วยครูผู้ดูแลเด็ก (ภารกิจ) ทักษะ (1) (เงินกรม)
- ผู้ช่วยครูผู้ดูแลเด็ก (ภารกิจ) คุณวุฒิ (1)
- ผู้ดูแลเด็ก (ทั่วไป) (8)
- คนงานทั่วไป (ทั่วไป) (1)
- ขาม (ทั่วไป) (1)
- ภารโรง(ทั่วไป)

ระดับ	8	7	7ว	6	6ว	5	4	3	2	1	พนักงานครูเทศบาล	ลูกจ้างประจำ	พนักงานจ้างตามภารกิจ	พนักงานจ้างทั่วไป
จำนวน	1	1	-	2	1	-	-	3	1	-	12	-	7	23

โครงสร้างอัตราจ้างของกองสวัสดิการสังคม



งานสังคมสงเคราะห์

- นักสังคมสงเคราะห์ 3-5/6 ว (1)
- ผู้ช่วยเจ้าหน้าที่ธุรการ (ภารกิจ) (1)

งานสวัสดิการเด็กและเยาวชน

- นักพัฒนาชุมชน 3-5/6 ว (1)
- คนงานทั่วไป (ทั่วไป) (1)

งานกิจการสตรีและคนชรา

-

งานส่งเสริมและสวัสดิการสังคม

-

งานศูนย์พัฒนาคุณภาพชีวิตผู้สูงอายุ

-

งานพัฒนาชุมชน

- นักพัฒนาชุมชน 3-5/6 ว (1)
- ผู้ช่วยเจ้าหน้าที่พัฒนาชุมชน (ภารกิจ) (1)

งานส่งเสริมและพัฒนาอาชีพ

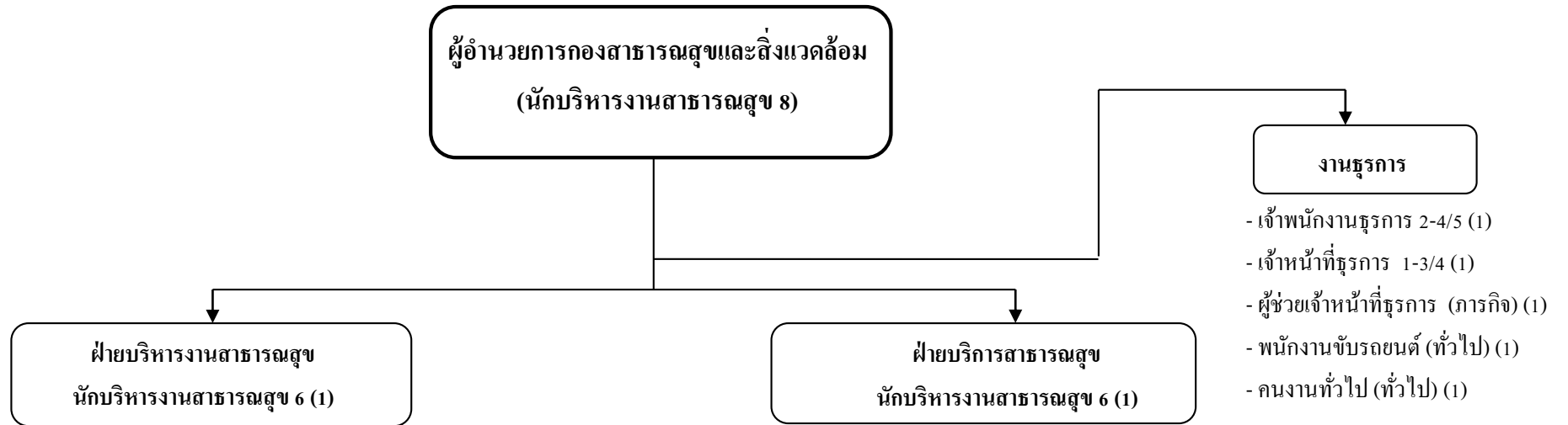
- นักพัฒนาชุมชน 3-5/6 ว (1)
- คนงานทั่วไป (ทั่วไป) (1)

งานชุมชนเมือง

-

ระดับ	8	7	7ว	6	6ว	5	4	3	2	1	ลูกจ้างประจำ	พนักงานจ้างตามภารกิจ	พนักงานจ้างทั่วไป
จำนวน	1	2	-	-	2	1	-	3	-	-	-	2	3

โครงสร้างอัตรากำลังของกองสาธารณสุข และสิ่งแวดล้อม



งานสุขาภิบาลอนามัยสิ่งแวดล้อม

- นักวิชาการสุขาภิบาล 3-5/6 ว (1)
- คนงานทั่วไป (ทั่วไป) (1)

งานวางแผนสาธารณสุข

- นักวิชาการสุขาภิบาล 3-5/6 ว (1)

งานรักษาความสะอาด

- พนักงานขับรถยนต์ (ลูกจ้างประจำ) (1)
- คนงานทั่วไป(ทั่วไป) (1)
- พนักงานขับเครื่องจักรกลขนาดเบา (ภารกิจ) (4)
- คนงานประจำรถขยะ(ทั่วไป) (9)
- คนงานทั่วไป(ทั่วไป) (1)

งานการขออนุญาต ตาม พรบ.สาธารณสุข

- เจ้าหน้าที่งานสาธารณสุขชุมชน 2-4/5 (1)
- คนงานทั่วไป (ทั่วไป) (1)

งานศูนย์บริการสาธารณสุข

- พยาบาลวิชาชีพ 3-5/6 ว (3)
- เจ้าหน้าที่งานทันตสาธารณสุข 2-4/5 (2)
- ผู้ช่วยเจ้าหน้าที่พยาบาล (ภารกิจ) (1)
- พนักงานขับรถยนต์ (ทั่วไป) (1)
- คนงานทั่วไป(ทั่วไป) (1)

งานส่งเสริมสุขภาพ

- นักวิชาการส่งเสริมสุขภาพ 3-5/6ว (1)
- เจ้าหน้าที่งานส่งเสริมสุขภาพ 2-4/5 (1)
- ผู้ช่วยเจ้าหน้าที่บริหารงานทั่วไป (ภารกิจ) (1)
- คนงานทั่วไป (ทั่วไป) (1)

งานป้องกันและควบคุมโรคติดต่อ

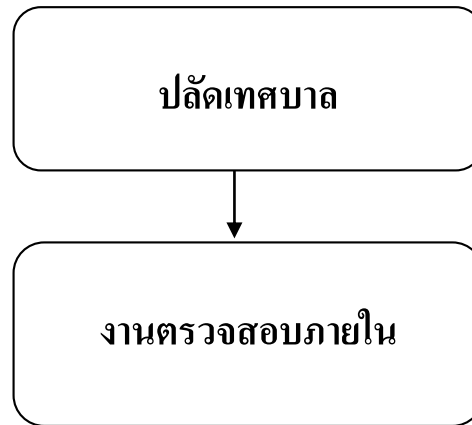
-

งานเผยแพร่และฝึกอบรม

- งานธุรการ**
- เจ้าพนักงานธุรการ 2-4/5 (1)
 - เจ้าหน้าที่ธุรการ 1-3/4 (1)
 - ผู้ช่วยเจ้าหน้าที่ธุรการ (ภารกิจ) (1)
 - พนักงานขับรถยนต์ (ทั่วไป) (1)
 - คนงานทั่วไป (ทั่วไป) (1)

ระดับ	8	7	7ว	6	6ว	5	4	3	2	1	ลูกจ้างประจำ	พนักงานจ้างตามภารกิจ	พนักงานจ้างทั่วไป
จำนวน	8	2	-	-	1	1	2	4	3	1	1	7	17

โครงสร้างอัตรากำลังของงานตรวจสอบภายใน



- เจ้าหน้าที่ตรวจสอบภายใน 7ว (1 อัตรา)
- เจ้าหน้าที่ตรวจสอบภายใน 3-5 / 6ว (1)
- ผู้ช่วยเจ้าหน้าที่ธุรการ (ภารกิจ) (1)
- คนงานทั่วไป (ทั่วไป) (1)

ระดับ	8	7	7ว	6	6ว	5	4	3	2	1	ลูกจ้างประจำ	พนักงานจ้างตามภารกิจ	พนักงานจ้างทั่วไป
จำนวน	-	-	1	-	-	-	-	1	-	-	-	1	1