



แผนอัตรากำลัง ๓ ปี

ประจำปีงบประมาณ พ.ศ. ๒๕๖๑ - ๒๕๖๓
(ฉบับปรับปรุง ครั้งที่ ๒ ประจำปีงบประมาณ พ.ศ. ๒๕๖๒)

ของ

เทศบาลตำบลทับมา

อำเภอเมืองระยอง จังหวัดระยอง



ประกาศเทศบาลตำบลทับมา

เรื่อง แผนอัตรากำลัง ๓ ปี ประจำปีงบประมาณ พ.ศ. ๒๕๖๑ - ๒๕๖๓
(ฉบับปรับปรุง ครั้งที่ ๒ ประจำปีงบประมาณ พ.ศ. ๒๕๖๒)

อาศัยอำนาจตามความในมาตรา ๑๕ และมาตรา ๒๓ วรรคท้าย แห่งพระราชบัญญัติระเบียบบริหารงานบุคคลส่วนท้องถิ่น พ.ศ. ๒๕๔๒ ประกอบกับ ข้อ ๑๑ ข้อ ๑๔ และข้อ ๑๕ ตามประกาศคณะกรรมการพนักงานเทศบาลจังหวัดระยอง เรื่อง หลักเกณฑ์และเงื่อนไขเกี่ยวกับการบริหารงานบุคคลของเทศบาล ลงวันที่ ๑๓ พฤศจิกายน ๒๕๕๕ และที่แก้ไขเพิ่มเติม และมีมติคณะกรรมการพนักงานเทศบาลจังหวัดระยอง (ก.ท.จ.ระยอง) ในการประชุมครั้งที่ ๙/๒๕๖๒ เมื่อวันที่ ๒๖ กันยายน ๒๕๖๒ เห็นชอบให้เทศบาลตำบลทับมากำหนดตำแหน่งพนักงานเทศบาล และพนักงานจ้าง และยุบเลิกตำแหน่งพนักงานจ้าง เทศบาลตำบลทับมา จึงปรับปรุงแผนอัตรากำลัง ๓ ปี ประจำปีงบประมาณ พ.ศ. ๒๕๖๑ - ๒๕๖๓ (ฉบับปรับปรุง ครั้งที่ ๒ ประจำปีงบประมาณ พ.ศ. ๒๕๖๒) ดังนี้

ที่	การปรับปรุงแผนอัตรากำลัง	ปรับปรุงเป็น	จำนวนอัตรา
๑.	กองช่าง - กำหนดตำแหน่งใหม่ (พนักงานเทศบาล)	กองช่าง - ตำแหน่ง วิศวกรโยธา (ปก./ชก.) เลขที่ตำแหน่ง ๔๙-๒-๐๕-๓๗๐๑-๐๐๒ งานวิศวกรรมและสถาปัตยกรรม ฝ่ายแบบแผนและก่อสร้าง	๑
๒.	กองสวัสดิการสังคม - กำหนดตำแหน่งใหม่ (พนักงานจ้างตามภารกิจ)	กองสวัสดิการสังคม - ตำแหน่ง ผู้ช่วยนักพัฒนาชุมชน งานสังคมสงเคราะห์ ฝ่ายสังคมสงเคราะห์	๑
๓.	กองคลัง - กำหนดตำแหน่งใหม่ (พนักงานจ้างตามภารกิจ)	กองคลัง - ตำแหน่ง ผู้ช่วยเจ้าพนักงานการเงินและบัญชี งานการเงินและบัญชี ฝ่ายบริหารงานคลัง	๑
		- ตำแหน่ง ผู้ช่วยเจ้าพนักงานการเงินและบัญชี งานเงินเดือน บำเหน็จบำนาญ และสวัสดิการ ฝ่ายบริหารงานคลัง	๑
		- ตำแหน่ง ผู้ช่วยเจ้าพนักงานพัสดุ งานทะเบียนทรัพย์สินและเจ้าหน้าที่พัสดุ ฝ่ายพัสดุและทรัพย์สิน	๑
		- ตำแหน่ง ผู้ช่วยเจ้าพนักงานพัสดุ งานจัดซื้อและจัดจ้าง ฝ่ายพัสดุและทรัพย์สิน	๑

ที่	การปรับปรุงแผนอัตรากำลัง	ปรับปรุงเป็น	จำนวนอัตรา
๔.	กองสาธารณสุขและสิ่งแวดล้อม - ยุบลีเกิตำแหน่ง (พนักงานจ้างภารกิจ)	กองสาธารณสุขและสิ่งแวดล้อม - ตำแหน่ง ผู้ช่วยพยาบาลวิชาชีพ งานศูนย์บริการสาธารณสุข ฝ่ายบริการสาธารณสุข	๑

รายละเอียดปรากฏตามเอกสารแนบท้ายประกาศ

จึงประกาศมาเพื่อทราบโดยทั่วกัน

ประกาศ ณ วันที่ ๒๕ ตุลาคม พ.ศ. ๒๕๖๒



(นายประเสริฐ วงษ์ศรี)
นายกเทศมนตรีตำบลทับมา

๘.๒ การวิเคราะห์การกำหนดตำแหน่ง

เทศบาลตำบลทับมา ได้วิเคราะห์การกำหนดตำแหน่งจากภารกิจที่จะดำเนินการในแต่ละส่วนราชการในระยะเวลา ๓ ปี ข้างหน้า ซึ่งเป็นการสะท้อนให้เห็นว่าปริมาณงานในแต่ละส่วนราชการมีเท่าใด เพื่อนำมาวิเคราะห์ว่าจะใช้ตำแหน่งใด จำนวนเท่าใด ในส่วนราชการนั้นจึงจะเหมาะสมกับภารกิจปริมาณงาน เพื่อให้คุ้มค่าต่อการใช้จ่ายงบประมาณของเทศบาลตำบลทับมา และเพื่อให้การบริหารงานเป็นไปอย่างมีประสิทธิภาพ ประสิทธิผล โดยนำผลการวิเคราะห์ตำแหน่งบันทึกข้อมูลลงในกรอบอัตราค่าจ้าง ๓ ปี ดังนี้

กรอบอัตราค่าจ้างพนักงานเทศบาล ๓ ปี ระหว่างปีงบประมาณ พ.ศ. ๒๕๖๑ - ๒๕๖๓

ส่วนราชการ	กรอบอัตรา กำลังเดิม	กรอบอัตราตำแหน่งที่คาดว่าจะต้องใช้ในช่วง ระยะเวลา ๓ ปีข้างหน้า			อัตรากำลังคน เพิ่ม/ลด (+ / -)			หมายเหตุ
		๒๕๖๑	๒๕๖๒	๒๕๖๓	๒๕๖๑	๒๕๖๒	๒๕๖๓	
ปลัดเทศบาล (นักบริหารงานท้องถิ่น ระดับสูง)	๑	๑	๑	๑	-	-	-	
รองปลัดเทศบาล (นักบริหารงานท้องถิ่น ระดับกลาง)	๑	๑	๑	๑	-	-	-	
รองปลัดเทศบาล (นักบริหารงานท้องถิ่น ระดับต้น)	๑	๑	๑	๑	-	-	-	
รวม	๓	๓	๓	๓	-	-	-	
สำนักปลัดเทศบาล								
หัวหน้าสำนักปลัดเทศบาล (นักบริหารงานทั่วไป ระดับกลาง)	๑	๑	๑	๑	-	-	-	
หัวหน้าฝ่ายอำนวยการ (นักบริหารงานทั่วไป ระดับต้น)	๑	๑	๑	๑	-	-	-	
หัวหน้าฝ่ายบริหารงานทั่วไป (นักบริหารงานทั่วไป ระดับต้น)	๑	๑	๑	๑	-	-	-	
นักทรัพยากรบุคคล ปก./ชก.	๒	๒	๒	๒	-	-	-	
เจ้าพนักงานธุรการ ปง./ชง.	๒	๓	๓	๓	+๑	-	-	(ก.พ.จ.ระยอง ครั้งที่ ๘/๒๕๖๐ สว. ๑๔ ก.ย. ๖๐)
นักป้องกันและบรรเทาสาธารณภัย ปก./ชก.	๑	๑	๒	๒	-	+๑	-	(ก.พ.จ.ระยอง ครั้งที่ ๘/๒๕๖๐ สว. ๑๔ ก.ย. ๖๐)
เจ้าพนักงานเทศกิจ ปง./ชง.	๑	๑	๑	๑	-	-	-	
เจ้าพนักงานป้องกันและบรรเทาสาธารณภัย ปง./ชง.	๒	๒	๒	๒	-	-	-	
เจ้าพนักงานทะเบียน ปง./ชง.	๒	๒	๒	๒	-	-	-	
นักจัดการงานทะเบียนและบัตร ปก./ชก.	๑	๑	๑	๑	-	-	-	
ลูกจ้างประจำ								
นักจัดการงานทั่วไป	๑	๑	๑	๑	-	-	-	
พนักงานจ้างตามภารกิจ								
ผู้ช่วยนักทรัพยากรบุคคล	๑	๑	๑	๑	-	-	-	
ผู้ช่วยเจ้าพนักงานธุรการ	๒	๒	๒	๒	-	-	-	
ผู้ช่วยเจ้าพนักงานป้องกันและบรรเทาสาธารณภัย	๑	๑	๑	๑	-	-	-	
ผู้ช่วยเจ้าพนักงานเทศกิจ	๑	๑	๑	๑	-	-	-	
พนักงานขับเครื่องจักรกลขนาดเบา	๒	๒	๒	๒	-	-	-	
พนักงานขับรถยนต์	๒	๓	๓	๓	+๑	-	-	(ก.พ.จ.ระยอง ครั้งที่ ๘/๒๕๖๐ สว. ๑๔ ก.ย. ๖๐)
พนักงานจ้างทั่วไป								
พนักงานดับเพลิง	๑๐	๑๐	๑๐	๑๐	-	-	-	
คนงานทั่วไป	๗	๗	๗	๗	-	-	-	
พนักงานขับรถยนต์	๑	๑	๑	๑	-	-	-	
การโรง	๒	๒	๒	๒	-	-	-	
ยาม	๑	๑	๑	๑	-	-	-	
รวม	๔๕	๔๗	๔๘	๔๘	+๒	+๑	-	

ส่วนราชการ	กรอบอัตรา กำลังเดิม	กรอบอัตราตำแหน่งที่คาดว่าจะต้องใช้ในช่วง ระยะเวลา ๓ ปีข้างหน้า			อัตรากำลังคน เพิ่ม/ลด (+ / -)			หมายเหตุ
		๒๕๖๑	๒๕๖๒	๒๕๖๓	๒๕๖๑	๒๕๖๒	๒๕๖๓	
กองคลัง								
ผู้อำนวยการกองคลัง (นักบริหารงานการคลัง ระดับกลาง)	๑	๑	๑	๑	-	-	-	
หัวหน้าฝ่ายพัสดุและทรัพย์สิน (นักบริหารงานการคลัง ระดับต้น)	๑	๑	๑	๑	-	-	-	
หัวหน้าฝ่ายบริหารงานคลัง (นักบริหารงานการคลัง ระดับต้น)	๑	๑	๑	๑	-	-	-	
หัวหน้าฝ่ายพัฒนารายได้ (นักบริหารงานการคลัง ระดับต้น)	๑	๑	๑	๑	-	-	-	
นักวิชาการเงินและบัญชี ปก./ชก.	๒ ⁺	๒	๒	๒	-	-	-	
นักวิชาการคลัง ปก./ชก.	๑	๑	๑	๑	-	-	-	
นักวิชาการจัดเก็บรายได้ ปก./ชก.	๒	๒	๒	๒	-	-	-	
นักจัดการงานทั่วไป ปก./ชก.	๑	๑	๑	๑	-	-	-	
นักวิชาการพัสดุ ปก./ชก.	๑	๑	๑	๑	-	-	-	
เจ้าพนักงานจัดเก็บรายได้ ปง./ชง.	๔	๔	๔	๔	-	-	-	
เจ้าพนักงานพัสดุ ปง./ชง.	๓	๓	๓	๓	-	-	-	
พนักงานจ้างตามภารกิจ								
ผู้ช่วยเจ้าพนักงานพัสดุ	๑	๑	๓	๓	-	+๒	-	(ก.พ.ร.ระย๑๑ ครีที่ ๑๖/๒๕๖๑ ต. ๒๖ ก.ย. ๖๑)
ผู้ช่วยเจ้าพนักงานธุรการ	๑	๑	๑	๑	-	-	-	
ผู้ช่วยนักจัดการงานทั่วไป	๑	๑	๑	๑	-	-	-	
ผู้ช่วยเจ้าพนักงานการเงินและบัญชี	-	-	๒	๒	-	+๒	-	
พนักงานขับรถยนต์	๑	๑	๑	๑	-	-	-	
พนักงานจ้างทั่วไป								
คนงานทั่วไป	๒	๒	๒	๒	-	-	-	
รวม	๒๔	๒๔	๒๘	๒๘	-	+๔	-	
กองช่าง								
ผู้อำนวยการกองช่าง (นักบริหารงานช่าง ระดับกลาง)	๑	๑	๑	๑	-	-	-	
หัวหน้าฝ่ายแบบแผนและก่อสร้าง (นักบริหารงานช่าง ระดับต้น)	๑	๑	๑	๑	-	-	-	
หัวหน้าฝ่ายการโยธา (นักบริหารงานช่าง ระดับต้น)	๑	๑	๑	๑	-	-	-	
วิศวกรโยธา ปก./ชก.	๑	๑	๒	๒	-	+๑	-	(ก.พ.ร.ระย๑๑ ครีที่ ๑๖/๒๕๖๑ ต. ๒๖ ก.ย. ๖๑)
นักจัดการงานทั่วไป ปก./ชก.	๑	๑	๑	๑	-	-	-	
นายช่างโยธา ปง./ชง.	๖	๖	๖	๖	-	-	-	
นายช่างไฟฟ้า ปง./ชง.	๒	๒	๒	๒	-	-	-	
เจ้าพนักงานธุรการ ปง./ชง.	๒	๒	๒	๒	-	-	-	
พนักงานจ้างตามภารกิจ								
ผู้ช่วยนายช่างเครื่องยนต์	๑	๑	๑	๑	-	-	-	
ผู้ช่วยนายช่างโยธา	๒	๓	๓	๓	+๑	-	-	(ก.พ.ร.ระย๑๑ ครีที่ ๑๖/๒๕๖๑ ต. ๑๔ ก.ย. ๖๑)
ผู้ช่วยนายช่างสำรวจ	๑	๑	๑	๑	-	-	-	
ผู้ช่วยนายช่างไฟฟ้า	๒	๒	๒	๒	-	-	-	
ผู้ช่วยเจ้าพนักงานธุรการ	๑	๑	๒	๒	-	+๑	-	(ก.พ.ร.ระย๑๑ ครีที่ ๑๖/๒๕๖๑ ต. ๑๔ ก.ย. ๖๑)
พนักงานขับเครื่องจักรกลขนาดเบา	๔	๔	๔	๔	-	-	-	
พนักงานขับรถยนต์	๑	๑	๑	๑	-	-	-	
พนักงานจ้างทั่วไป								
คนงานทั่วไป	๙	๑๒	๑๒	๑๒	+๓	-	-	(ก.พ.ร.ระย๑๑ ครีที่ ๑๖/๒๕๖๑ ต. ๑๔ ก.ย. ๖๑)
รวม	๓๖	๔๐	๔๒	๔๒	+๔	+๒	-	

ส่วนราชการ	กรอบอัตรา กำลังเดิม	กรอบอัตราตำแหน่งที่คาดว่าจะต้องใช้ในช่วง ระยะเวลา ๓ ปีข้างหน้า			อัตรากำลังคน เพิ่ม/ลด (+ / -)			หมายเหตุ
		๒๕๖๑	๒๕๖๒	๒๕๖๓	๒๕๖๑	๒๕๖๒	๒๕๖๓	
		กองสาธารณสุขและสิ่งแวดล้อม						
ผู้อำนวยการกองสาธารณสุข (นักบริหารงานสาธารณสุขและสิ่งแวดล้อม ระดับกลาง)	๑	๑	๑	๑	-	-	-	
หัวหน้าฝ่ายบริหารงานสาธารณสุข (นักบริหารงานสาธารณสุขและสิ่งแวดล้อม ระดับต้น)	๑	๑	๑	๑	-	-	-	
หัวหน้าฝ่ายบริการสาธารณสุข (นักบริหารงานสาธารณสุขและสิ่งแวดล้อม ระดับต้น)	๑	๑	๑	๑	-	-	-	
นักวิชาการสุขาภิบาล ปก./ชก.	๒	๒	๒	๒	-	-	-	
นักวิชาการสาธารณสุข ปก./ชก.	๑	๑	๒	๒	-	+๑	-	(ก.พ.จ.ระยอง ครั้งที่ ๑/๒๕๖๒ ส.ว. ๒๕ ก.ย. ๖๒)
พยาบาลวิชาชีพ ปก./ชก.	๓	๓	๓	๓	-	-	-	
เจ้าพนักงานสาธารณสุข ปง./ขง.	๒	๒	๒	๒	-	-	-	
เจ้าพนักงานทันตสาธารณสุข ปง./ขง.	๒	๒	๑	๑	-	-๑	-	(ก.พ.จ.ระยอง ครั้งที่ ๑/๒๕๖๒ ส.ว. ๒๕ ก.ย. ๖๒)
เจ้าพนักงานธุรการ ปง./ขง.	๒	๒	๒	๒	-	-	-	
ลูกจ้างประจำ								
พนักงานขับรถยนต์	๑	๑	๑	๑	-	-	-	
พนักงานจ้างตามภารกิจ								
ผู้ช่วยนักจัดการงานทั่วไป	๑	๑	๑	๑	-	-	-	
ผู้ช่วยเจ้าพนักงานธุรการ	๑	๑	๑	๑	-	-	-	
พนักงานขับเครื่องจักรกลขนาดเบา	๔	๒	๒	๒	-๒	-	-	(ก.พ.จ.ระยอง ครั้งที่ ๑/๒๕๖๒ ส.ว. ๒๕ ก.ย. ๖๒)
ผู้ช่วยพยาบาลวิชาชีพ	๒	๒	๑	๑	-	-๑	-	(ก.พ.จ.ระยอง ครั้งที่ ๑/๒๕๖๒ ส.ว. ๒๕ ก.ย. ๖๒)
ผู้ช่วยนักวิชาการสุขาภิบาล	๑	๑	๑	๑	-	-	-	
พนักงานจ้างทั่วไป								
คนงานประจำรถขยะ	๑	๑	๑	๑	-	-	-	
คนงานทั่วไป	๗	๘	๘	๘	+๑	-	-	(ก.พ.จ.ระยอง ครั้งที่ ๑/๒๕๖๒ ส.ว. ๒๕ ก.ย. ๖๒)
พนักงานขับรถยนต์	๒	๓	๓	๓	+๑	-	-	(ก.พ.จ.ระยอง ครั้งที่ ๑/๒๕๖๒ ส.ว. ๒๕ ก.ย. ๖๒)
รวม	๓๕	๓๕	๓๔	๓๔	-	-๑	-	
กองวิชาการและแผนงาน								
ผู้อำนวยการกองวิชาการและแผนงาน (นักบริหารงานทั่วไป ระดับกลาง)	๑	๑	๑	๑	-	-	-	
หัวหน้าฝ่ายแผนงานและงบประมาณ (นักบริหารงานทั่วไป ระดับต้น)	๑	๑	๑	๑	-	-	-	
หัวหน้าฝ่ายบริการและเผยแพร่วิชาการ (นักบริหารงานทั่วไป ระดับต้น)	๑	๑	๑	๑	-	-	-	
หัวหน้าฝ่ายนิติการ (นักบริหารงานทั่วไป ระดับต้น)	๑	๑	๑	๑	-	-	-	
นักวิเคราะห์นโยบายและแผน ปก./ชก.	๓	๓	๓	๓	-	-	-	
นักประชาสัมพันธ์ ปก./ชก.	๓	๓	๓	๓	-	-	-	
นิติกร ปก./ชก.	๒	๒	๒	๒	-	-	-	
เจ้าพนักงานธุรการ ปง./ขง.	๒	๒	๒	๒	-	-	-	
พนักงานจ้างตามภารกิจ								
ผู้ช่วยเจ้าพนักงานธุรการ	๑	๑	๑	๑	-	-	-	
ผู้ช่วยนักวิเคราะห์นโยบายและแผน	-	๑	๑	๑	+๑	-	-	(ก.พ.จ.ระยอง ครั้งที่ ๑/๒๕๖๒ ส.ว. ๒๕ ก.ย. ๖๒)
พนักงานจ้างทั่วไป								
คนงานทั่วไป	๓	๓	๓	๓	-	-	-	
พนักงานขับรถยนต์	-	๑	๑	๑	+๑	-	-	(ก.พ.จ.ระยอง ครั้งที่ ๑/๒๕๖๒ ส.ว. ๒๕ ก.ย. ๖๒)
รวม	๑๘	๒๐	๒๐	๒๐	+๑	-	-	

ส่วนราชการ	กรอบอัตรา กำลังเดิม	กรอบอัตราตำแหน่งที่คาดว่าจะต้องใช้ในช่วง ระยะเวลา ๓ ปีข้างหน้า			อัตรากำลังคน เพิ่ม/ลด (+ / -)			หมายเหตุ
		๒๕๖๑	๒๕๖๒	๒๕๖๓	๒๕๖๑	๒๕๖๒	๒๕๖๓	
		กองการศึกษา						
พนักงานเทศบาล								
ผู้อำนวยการกองการศึกษา (นักบริหารงานการศึกษา ระดับกลาง)	๑	๑	๑	๑	-	-	-	
หัวหน้าฝ่ายส่งเสริมการศึกษา (นักบริหารงานการศึกษา ระดับต้น)	๑	๑	๑	๑	-	-	-	
หัวหน้าฝ่ายบริหารการศึกษา(นักบริหารงานการศึกษา ระดับต้น)	๑	๑	๑	๑	-	-	-	
หัวหน้าฝ่ายบริหารงานทั่วไป (นักบริหารงานทั่วไป ระดับต้น)	๑	๑	๑	๑	-	-	-	
เจ้าพนักงานธุรการ ปง./ชง.	๒	๒	๒	๒	-	-	-	
นักวิชาการศึกษา ปก./ชก.	๓	๓	๓	๓	-	-	-	
พนักงานจ้างตามภารกิจ								
ผู้ช่วยนักวิชาการศึกษา	๑	๑	๑	๑	-	-	-	
ผู้ช่วยเจ้าพนักงานธุรการ	๒	๒	๒	๒	-	-	-	
พนักงานจ้างทั่วไป								
คนงานทั่วไป	๑	๑	๑	๑	-	-	-	
พนักงานขับรถยนต์	๑	๑	๑	๑	-	-	-	
โรงเรียนอนุบาลทับมา								
ผู้อำนวยการสถานศึกษา	๑	๑	๑	๑	-	-	-	
ครู คศ. ๑	๔	๔	๔	๔	-	-	-	
ครูผู้ช่วย	๘	๘	๘	๘	-	-	-	
พนักงานจ้างตามภารกิจ								
ผู้ช่วยเจ้าพนักงานการเงินและบัญชี	๑	๑	๑	๑	-	-	-	
ผู้ช่วยครู	๒	๓	๓	๓	+๑	-	-	(ก.ท.จ.ระยอง ครั้งที่ ๒/๒๕๖๐ ลว. ๑๔ ก.ย. ๖๐)
พนักงานจ้างทั่วไป								
ผู้ดูแลเด็ก	๙	๑๒	๑๒	๑๒	+๓	-	-	(ก.ท.จ.ระยอง ครั้งที่ ๒/๒๕๖๐ ลว. ๑๔ ก.ย. ๖๐)
คนงานทั่วไป	๑	๑	๑	๑	-	-	-	
ภารโรง	๑	๑	๑	๑	-	-	-	
ศูนย์พัฒนาเด็กเล็กบ้านทับมา								
ครู คศ. ๑	๖	๖	๖	๖	-	-	-	
ครูผู้ดูแลเด็ก	๑	๑	๑	๑	-	-	-	
พนักงานจ้างตามภารกิจ								
ผู้ช่วยครูผู้ดูแลเด็ก	๑	๑	๑	๑	-	-	-	
ผู้ดูแลเด็ก (หัดชะ)	๑	๑	๑	๑	-	-	-	
พนักงานจ้างทั่วไป								
ผู้ดูแลเด็ก (ทั่วไป)	๘	๗	๗	๗	-๑	-	-	(ก.ท.จ.ระยอง ครั้งที่ ๒/๒๕๖๐ ลว. ๑๔ ก.ย. ๖๐)
ยาม	๑	๑	๑	๑	-	-	-	
ภารโรง	๑	๑	๑	๑	-	-	-	
คนงานทั่วไป	๑	๑	๑	๑	-	-	-	
รวม	๖๑	๖๔	๖๔	๖๔	+๓	-	-	

ส่วนราชการ	กรอบอัตรา กำลังเดิม	กรอบอัตราตำแหน่งที่คาดว่าจะต้องใช้ในช่วง ระยะเวลา ๓ ปีข้างหน้า			อัตรากำลังคน เพิ่ม/ลด (+ / -)			หมายเหตุ
		๒๕๖๑	๒๕๖๒	๒๕๖๓	๒๕๖๑	๒๕๖๒	๒๕๖๓	
		กองสวัสดิการสังคม						
พนักงานเทศบาล								
ผู้อำนวยการกองสวัสดิการสังคม (นักบริหารงานสวัสดิการสังคม ระดับกลาง)	๑	๑	๑	๑	-	-	-	
หัวหน้าฝ่ายสังคมสงเคราะห์ (นักบริหารงานสวัสดิการสังคม ระดับต้น)	๑	๑	๑	๑	-	-	-	
หัวหน้าฝ่ายพัฒนาชุมชน (นักบริหารงานสวัสดิการสังคม ระดับต้น)	๑	๑	๑	๑	-	-	-	
เจ้าพนักงานธุรการ ปจ./ขง.	๑	๑	๑	๑	-	-	-	
นักจัดการงานทั่วไป ปก./ขก.	๑	๑	๑	๑	-	-	-	
นักพัฒนาชุมชน ปก./ขก.	๓	๓	๓	๓	-	-	-	
นักสังคมสงเคราะห์ ปก./ขก.	๑	๒	๒	๒	+๑	-	-	(ก.ท.จ.ระยอง ครั้งที่ ๙/๒๕๖๐ ส.๓ ก.ย. ๖๐)
พนักงานจ้างตามภารกิจ								
ผู้ช่วยเจ้าพนักงานพัฒนาชุมชน	๑	๑	๑	๑	-	-	-	
ผู้ช่วยเจ้าพนักงานธุรการ	๑	๑	๑	๑	-	-	-	
ผู้ช่วยนักพัฒนาชุมชน	-	-	๑	๑	-	+๑	-	(ก.ท.จ.ระยอง ครั้งที่ ๙/๒๕๖๐ ส.๓ ก.ย. ๖๐)
พนักงานจ้างทั่วไป								
คนงานทั่วไป	๒	๓	๓	๓	+๑	-	-	(ก.ท.จ.ระยอง ครั้งที่ ๙/๒๕๖๐ ส.๓ ก.ย. ๖๐)
พนักงานขับรถยนต์	๑	๑	๑	๑	-	-	-	
รวม	๑๔	๑๖	๑๗	๑๗	+๒	+๑	-	
งานตรวจสอบภายใน								
นักวิชาการตรวจสอบภายใน ปก./ขก.	๒	๒	๒	๒	-	-	-	
พนักงานจ้างตามภารกิจ								
ผู้ช่วยเจ้าพนักงานธุรการ	๑	๑	๑	๑	-	-	-	
พนักงานจ้างทั่วไป								
คนงานทั่วไป	๑	๑	๑	๑	-	-	-	
รวม	๔	๔	๔	๔	-	-	-	
รวม	๒๔๐	๒๕๓	๒๖๐	๒๖๐	+๑๓	+๗	-	

หมายเหตุ : ปิงบประมาณ พ.ศ. ๒๕๖๑ - กำหนดเพิ่ม ๑๕ อัตรา, ยุบเลิก ๒ อัตรา

(ก.ท.จ.ระยอง ครั้งที่ ๙/๒๕๖๐ เห็นชอบเมื่อ ๑๔ ก.ย. ๖๐)

ปิงบประมาณ พ.ศ. ๒๕๖๒ ๑. ปรับปรุง ครั้งที่ ๑ กำหนดเพิ่ม ๓ อัตรา, ปรับเกลี่ย ๒ อัตรา

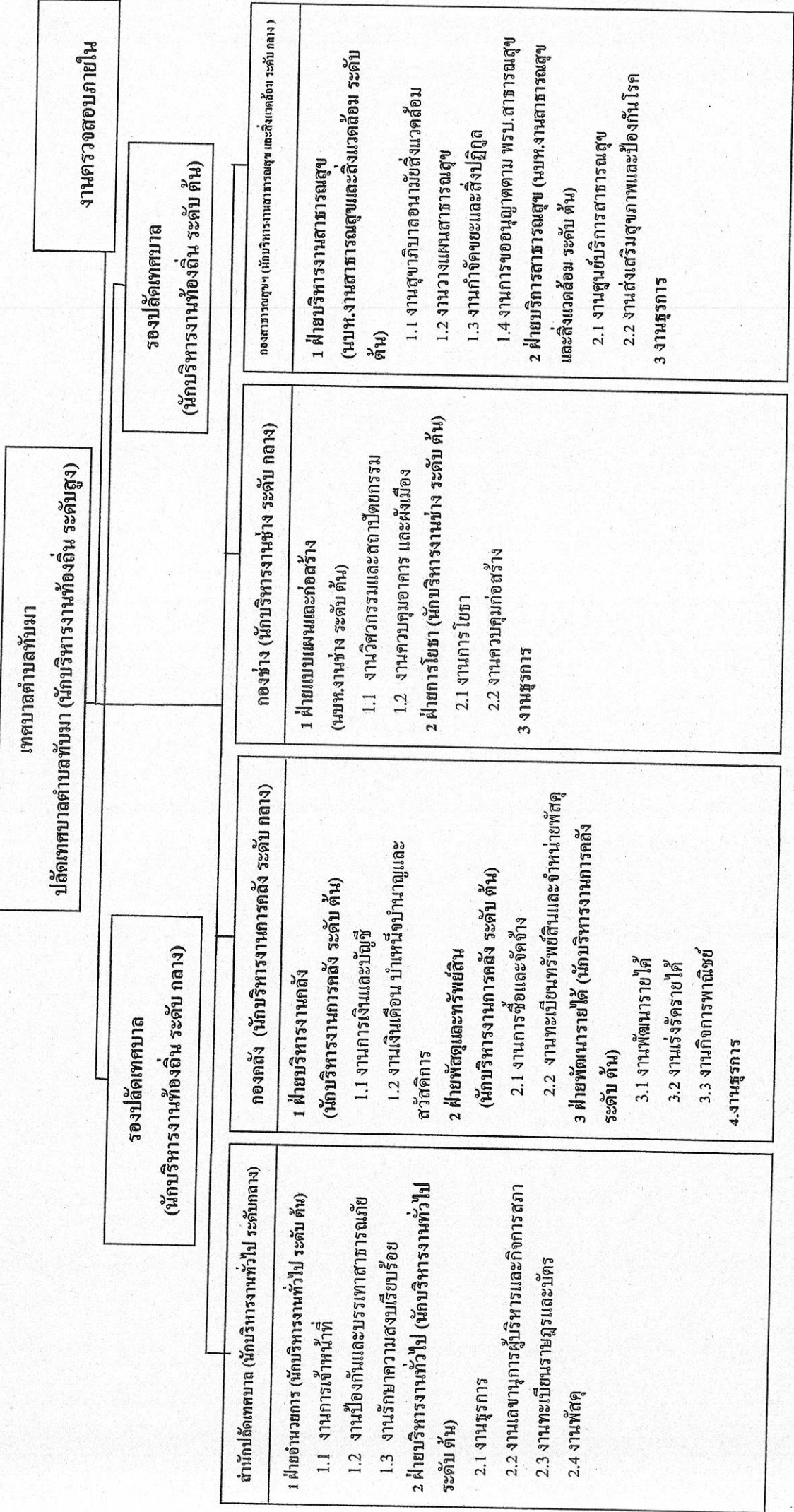
(ก.ท.จ.ระยอง ครั้งที่ ๑/๒๕๖๒ เห็นชอบเมื่อ ๒๕ ม.ค. ๖๒)

๒. ปรับปรุง ครั้งที่ ๒ กำหนดเพิ่ม ๖ อัตรา, ยุบเลิก ๑ อัตรา

(ก.ท.จ.ระยอง ครั้งที่ ๙/๒๕๖๒ เห็นชอบเมื่อ ๒๖ ก.ย. ๖๒)

๑๐. แผนภูมิโครงสร้างแบ่งส่วนราชการตามแผนอัตรากำลัง ๓ ปี

โครงสร้างส่วนราชการของเทศบาลตำบลทับมา
(เทศบาลสามัญ ระดับสูง)



(ต่อ)

เทศบาลตำบลทับมา

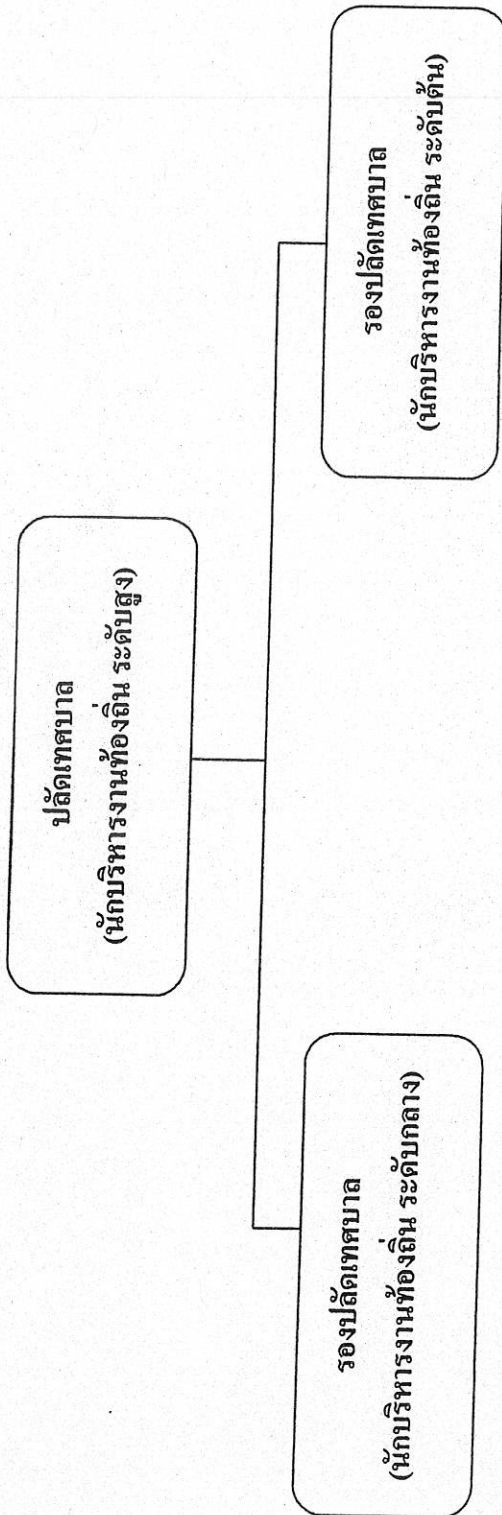
ปลัดเทศบาล (นักบริหารงานท้องถิ่น ระดับสูง)

กองวิชาการและแผนงาน (นักบริหารงานทั่วไป ระดับกลาง)
1.ฝ่ายแผนงานและงบประมาณ (นักบริหารงานทั่วไป ระดับต้น) 1.1 งานวิเคราะห์นโยบายและแผน 1.2 งานจัดทำงบประมาณ 1.3 งานวิจัยและประเมินผล
2.ฝ่ายบริการและเผยแพร่วิชาการ (นักบริหารงานทั่วไป ระดับต้น) 2.2 งานบริการและเผยแพร่วิชาการ 2.3 งานบริการข้อมูลข่าวสารทางท้องถิ่น 2.3 งานสถิติข้อมูลและสารสนเทศ
3.ฝ่ายนิติการ (นักบริหารงานทั่วไป ระดับต้น) 3.1 งานรับเรื่องราวร้องทุกข์ 3.2 งานกฎหมายและดำเนินคดี 3.3 งานตราเทศบัญญัติที่มีไว้เรื่องงบประมาณประจำปี 3.4 งานนิติกรรมสัญญา 3.5 งานสอบสวนวินัย

กองการศึกษา (นักบริหารงานการศึกษา ระดับกลาง)
1.ฝ่ายบริหารการศึกษา (นบพ.งานการศึกษา ระดับต้น) 1.1 งานการเจ้าหน้าที่ 1.2 งานการศึกษาปฐมวัย
2.ฝ่ายส่งเสริมการศึกษา ศาสนา และวัฒนธรรม (นบพ.งานการศึกษา ระดับต้น) 2.1 งานส่งเสริมการศึกษา ศาสนาและวัฒนธรรม 2.2 งานการศึกษาออกระบบและตามอัธยาศัย
3.ฝ่ายบริหารงานทั่วไป (นักบริหารงานทั่วไป ระดับต้น) 3.1 งานธุรการ 3.2 งานแผนงานและโครงการ
4.สถานศึกษา 4.1 โรงเรียนอนุบาลทับมา (ผู้อำนวยการสถานศึกษา) 4.2 ศูนย์พัฒนาเด็กเล็กบ้านทับมา (หัวหน้าศูนย์พัฒนาเด็กเล็ก)

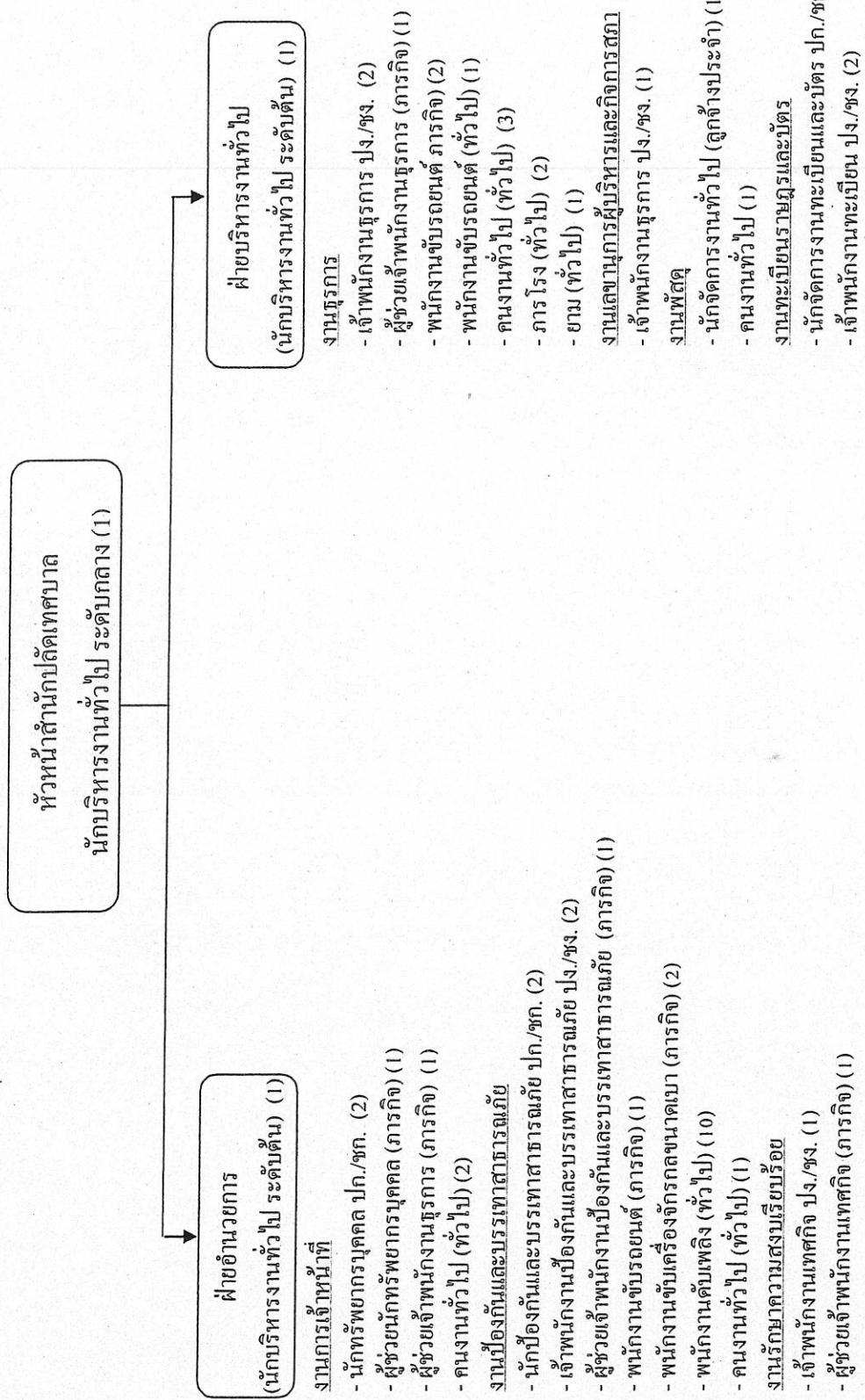
กองสวัสดิการสังคม (นักบริหารงานสวัสดิการสังคม ระดับกลาง)
1.ฝ่ายสังคมสงเคราะห์ (นบพ.สวัสดิการสังคม ระดับต้น) 1.1 งานสังคมสงเคราะห์ 1.2 งานสวัสดิการเด็ก และเยาวชน
2.ฝ่ายพัฒนาชุมชน (นบพ.สวัสดิการสังคม ระดับต้น) 2.1 งานพัฒนาชุมชน 2.2 งานส่งเสริม และพัฒนาอาชีพ
3.งานธุรการ

โครงสร้างอัตราจ้างของนักบริหารงานเทศบาล



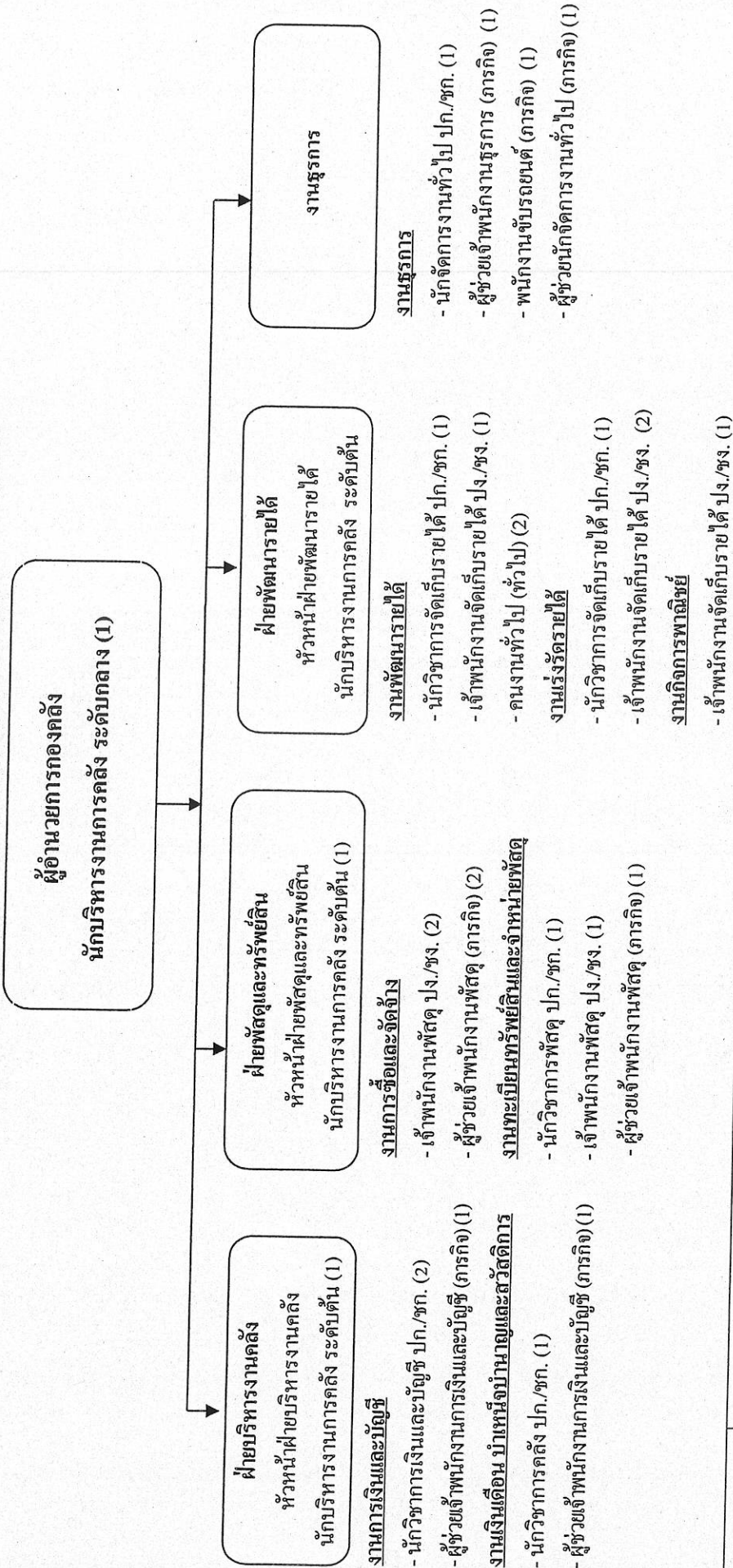
แผน 3 ปี	พนักงานเทศบาล			หมายเหตุ
	บริหารท้องถิ่น (สูง)	บริหารท้องถิ่น (กลาง)	บริหารท้องถิ่น (ต้น)	
กรอบเดิม	1	1	1	รวม 3
กรอบใหม่	1	1	1	รวม 3
อัตราที่มีอยู่จริง	1	-	1	2

โครงสร้างอัตรากำลังของสำนักปลัดเทศบาล ปรับปรุงตาม มติ ก. ครั้งที่ 1/2562



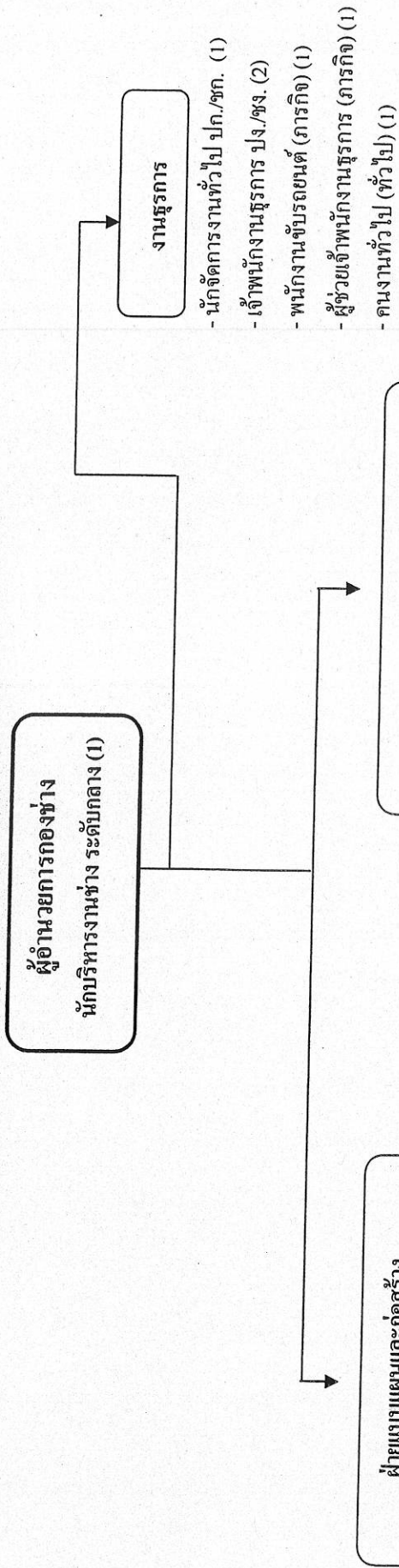
แผน 3 ปี	พนักงานเทศบาล							พนักงานจ้าง ทั่วไป	พนักงานจ้าง ตามภารกิจ	ลูกจ้างประจำ	รวมทั้งสิ้น	หมายเหตุ
	อท. (สูง)	อท. (กลาง)	อท. (ต้น)	จำนวน การ	ปฏิบัติ การ	จำนวน งาน	ปฏิบัติ งาน					
กรอบเดิม	-	1	2	3	1	1	7	15	10	1	47	
กรอบใหม่	-	1	2	3	2	1	7	16	10	1	48	
อัตราที่มีอยู่จริง	-	1	2	3	1	1	3	11	5	1	33	

โครงสร้างอัตรากำลังของกองคลัง ปรับปรุงตาม มติ ก. คร.ครั้งที่ 9/2562



แผน 3 ปี	พนักงานเทศบาล						รวม	พนักงานจ้าง ตามภารกิจ	พนักงานจ้าง ทั่วไป	รวมทั้งสิ้น	หมายเหตุ
	อท. (สูง)	อท. (กลาง)	อท. (ต่ำ)	จำนวน การ	จำนวน ปฏิบัติ การ	จำนวน ปฏิบัติงาน					
กรอบเดิม	-	1	3	1	6	7	18	4	2	24	
กรอบใหม่	-	1	3	1	6	7	18	8	2	28	
อัตราที่มีอยู่จริง	-	1	2	1	5	2	11	4	2	17	

โครงสร้างองค์กรกำลังของกองช่าง ปรับปรุงตาม มติ ก. ครั้งที่ 9/2562



งานวิศวกรรมและสถาปัตยกรรม

- วิศวกรโยธา ปก./ชก. (2)
- นายช่างโยธา ปง./ชง (1)
- ผู้ช่วยนายช่างสำรวจ (ภารกิจ) (1)
- คนงานทั่วไป (1)

งานควบคุมอาคาร และผังเมือง

- นายช่างโยธา ปง./ชง (1)
- ผู้ช่วยเจ้าพนักงานธุรการ (ภารกิจ) (1)
- คนงานทั่วไป (1)

งานการโยธา

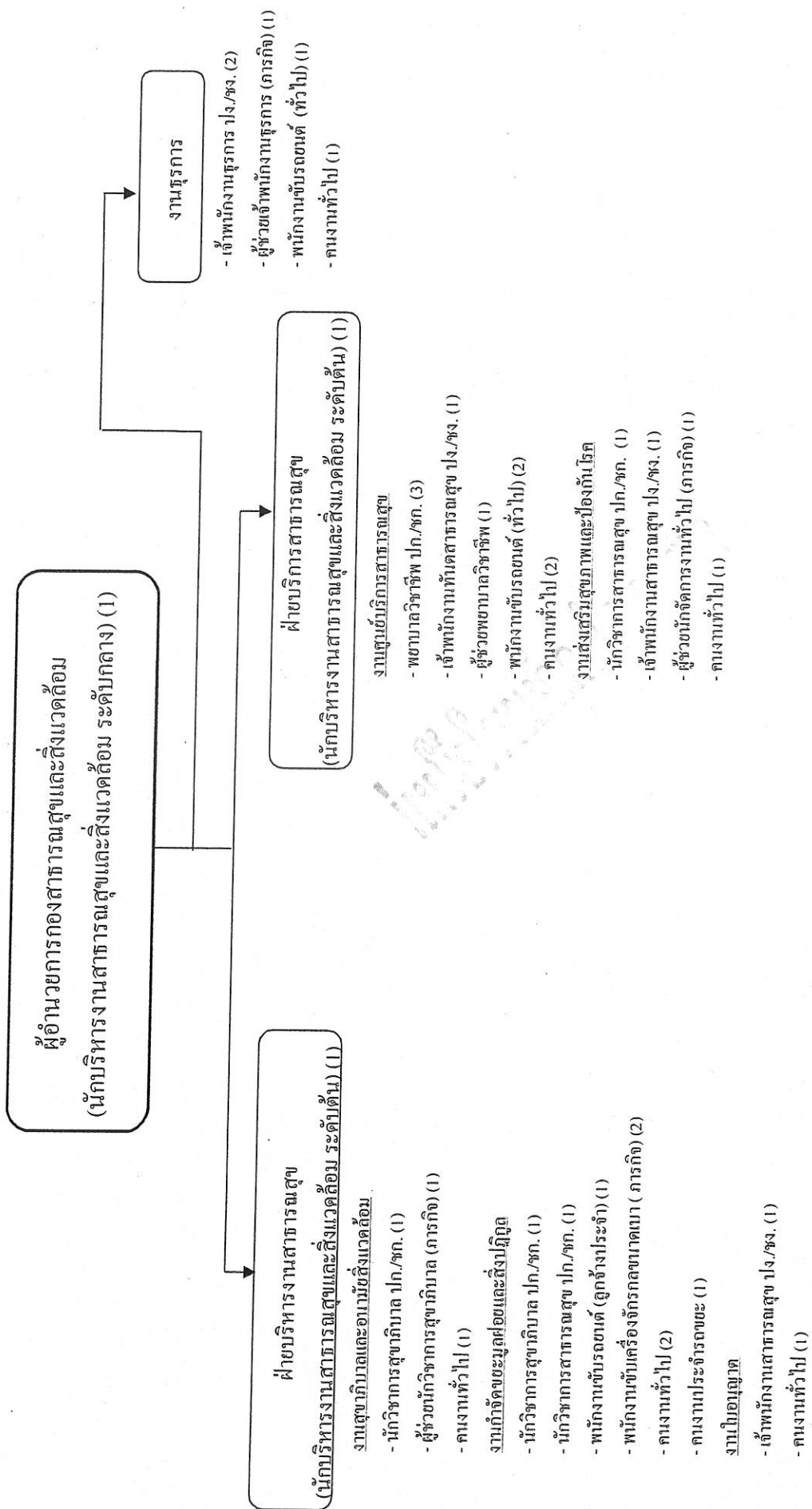
- นายช่างโยธา ปง./ชง. (2)
- นายช่างไฟฟ้า ปง./ชง. (2)
- พนักงานขับรถเครื่องจักรกลขนาดเบา (ภารกิจ) (4)
- ผู้ช่วยนายช่างไฟฟ้า (ภารกิจ) (2)
- ผู้ช่วยนายช่างโยธา (ภารกิจ) (2)
- ผู้ช่วยนายช่างเครื่องยนต์ (ภารกิจ) (1)
- คนงานทั่วไป (ทั่วไป) (9)

งานควบคุมก่อสร้าง

- นายช่างโยธา ปง./ชง (2)
- ผู้ช่วยนายช่างโยธา (ภารกิจ) (1)

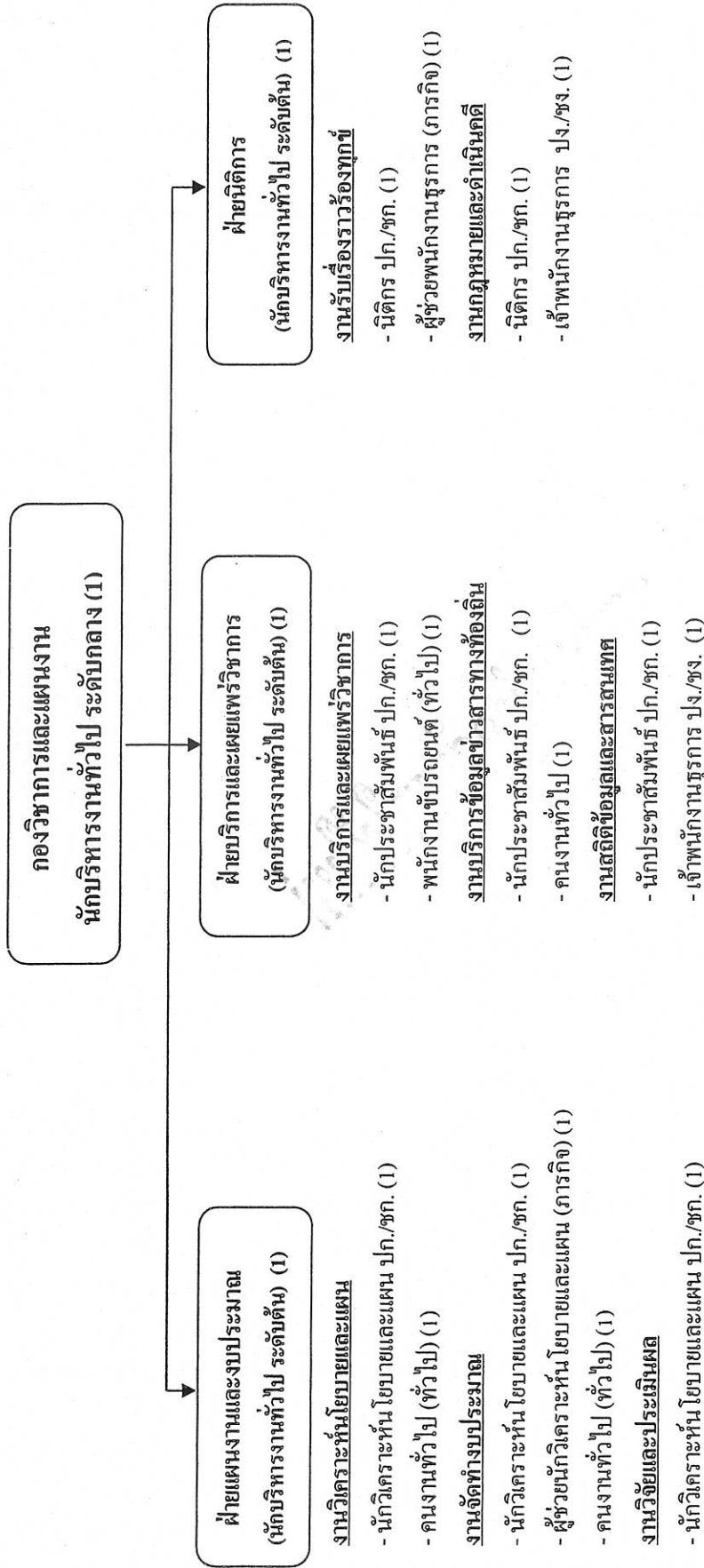
แผน 3 ปี	พนักงานเทศบาล						รวม	ลูกจ้างประจำ	พนักงานจ้างตามภารกิจ	พนักงานจ้างทั่วไป	รวมทั้งสิ้น	หมายเหตุ
	อท. (สูง)	อท. (กลาง)	อท. (ต้น)	ชำนาญการ	ปฏิบัติ	ปฏิบัติงาน						
กรอบเดิม	-	1	2	-	2	8	15	-	14	12	41	
กรอบใหม่	-	1	2	-	3	8	16	-	14	12	42	
อัตราที่มีอยู่จริง	-	1	-	-	1	1	5	-	9	11	25	

โครงสร้างอัตรากำลังของกองสาธารณสุขและสิ่งแวดล้อม ปรับปรุงตาม มติ ก. ครึ่งที่ 9/2562



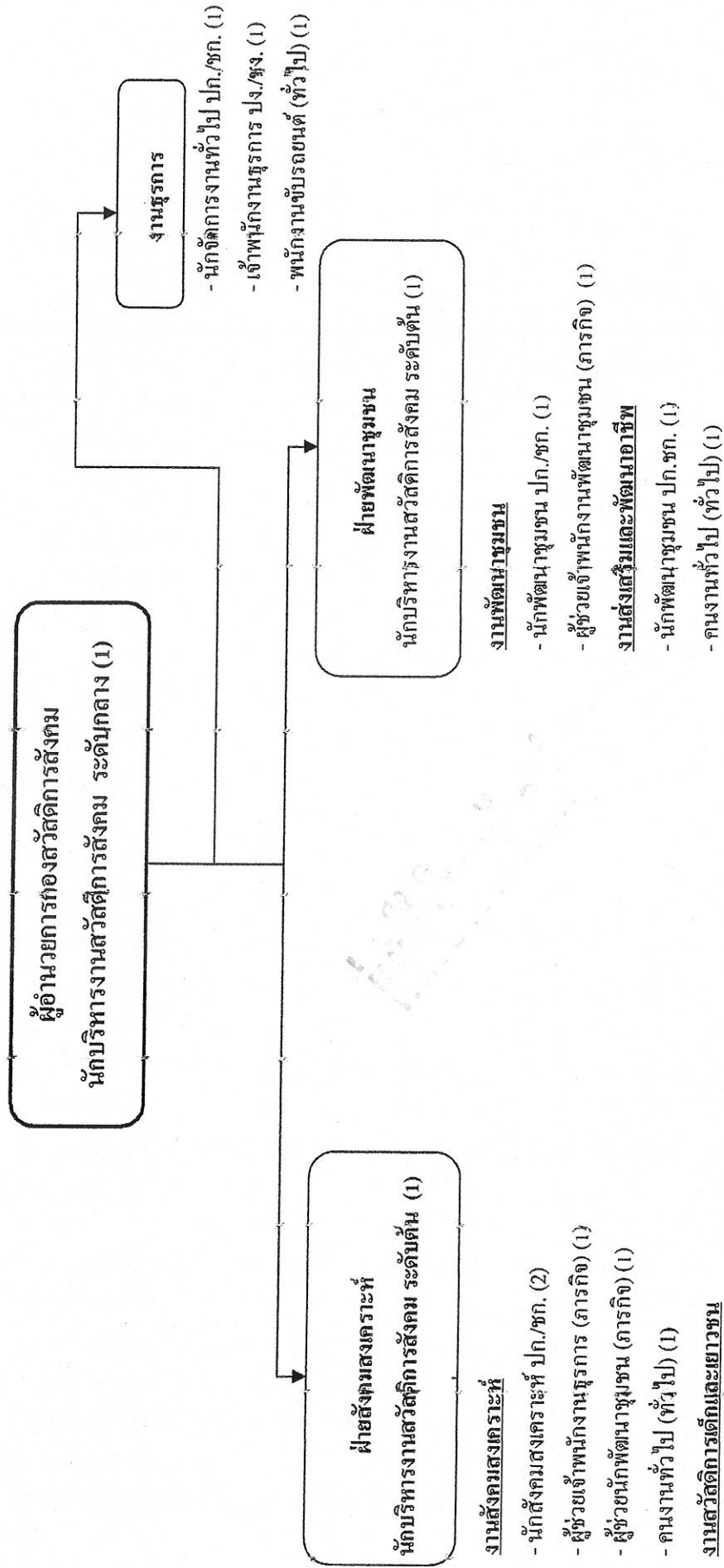
แผน 3 ปี	พนักงานเทศบาล						ลูกจ้างประจำ	พนักงานจ้างตามภารกิจ	พนักงานจ้างทั่วไป	รวมทั้งสิ้น	หมายเหตุ
	อท. (สูง)	อท. (กลาง)	อท. (ต้น)	จำนวน	ปฏิบัติ	รวม					
กรอบเดิม	-	1	2	1	6	5	1	7	12	35	
กรอบใหม่	-	1	2	1	6	5	1	6	12	34	
อัตราที่มีอยู่จริง	-	1	-	1	1	2	1	4	5	15	

โครงสร้างอัตรากำลังของกองวิชาการและแผนงาน



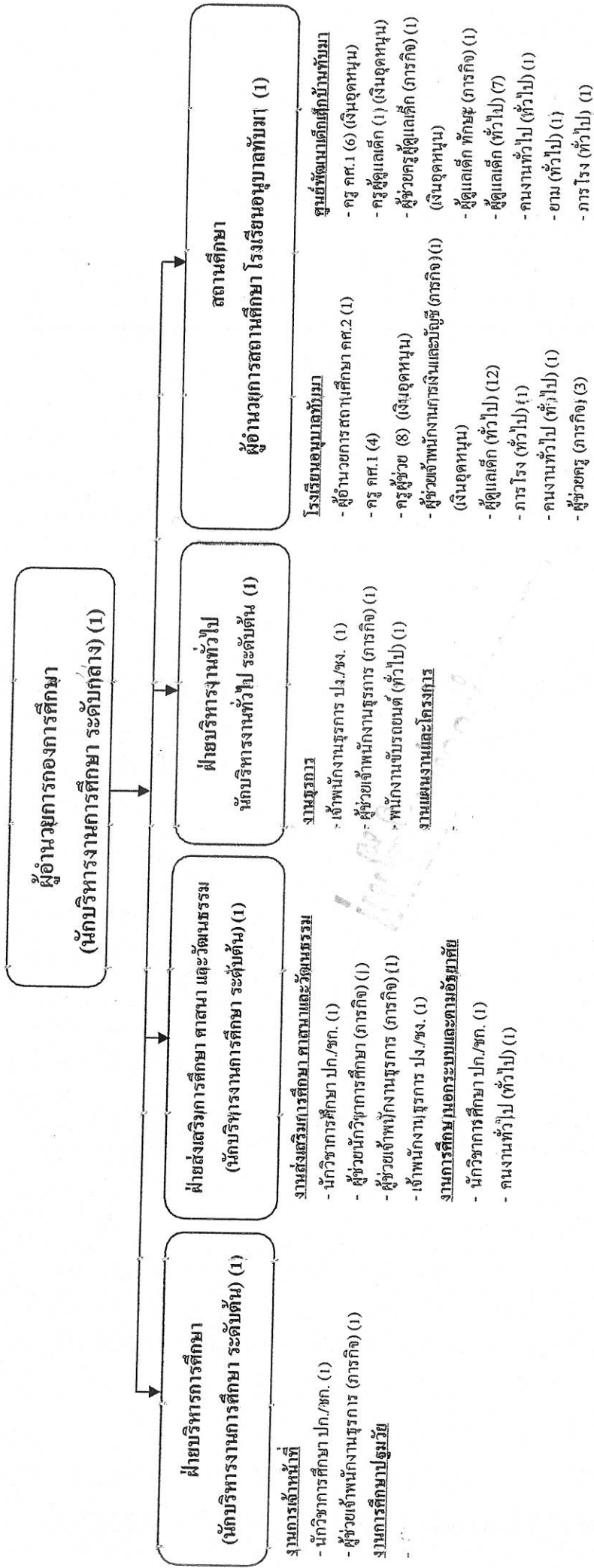
แผน 3 ปี	พนักงานเทศบาล						ลูกจ้างประจำ	พนักงานจ้างตามภารกิจ	พนักงานจ้างทั่วไป	รวมทั้งสิ้น	หมายเหตุ
	อท. (สูง)	อท. (กลาง)	อท. (ต้น)	ชำนาญการ	ชำนาญการพิเศษ	รวม					
กรอบเดิม	-	1	3	1	7	2	-	2	4	20	
กรอบใหม่	-	1	3	1	7	2	-	2	4	20	
อัตราที่มีอยู่จริง	-	1	1	1	6	2	-	1	4	16	

โครงสร้างองค์กรกำลังของกองสวัสดิการสังคม ปรับปรุงตาม มติ ก. ครั้งที่ 9/2562



แผน 3 ปี	พนักงานเทศบาล						ลูกจ้างประจำ	พนักงานจ้างตามภารกิจ	พนักงานจ้างทั่วไป	รวมทั้งสิ้น	หมายเหตุ
	อท. (สูง)	อท. (กลาง)	อท. (ต้น)	ชำนาญการ	ชำนาญการพิเศษ	รวม					
กรอบเดิม	-	1	2	1	5	1	-	2	4	16	
กรอบใหม่	-	1	2	1	5	1	-	3	4	17	
อัตราที่มีอยู่จริง	-	1	2	1	3	-	-	1	3	11	

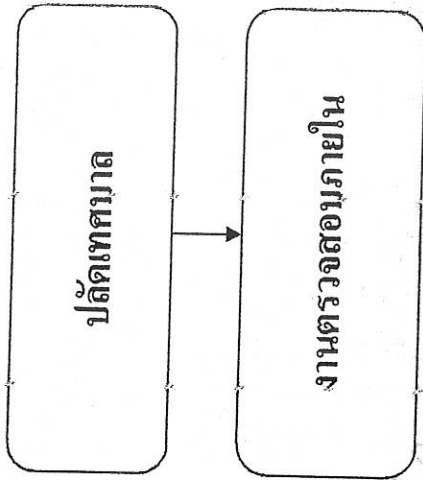
โครงสร้างอัตรากำลังของกองการศึกษา



แผน 3 ปี (กองการศึกษา)	พนักงานเทศบาล			รวม	พนักงานจ้าง ทั่วไป	รวม	หมายเหตุ
	อท. ระดับกลาง	อท. ระดับต้น	ป.ก./ชก. ป.ง./ชง.				
กรรณ	1	3	2	9	2	14	
จำนวนที่มีอยู่จริง	-	1	2	5	2	10	

แผน 3 ปี (วร. / ศพด.)	พนักงานครูเทศบาล			รวม	พนักงานจ้าง ทั่วไป	รวม	หมายเหตุ
	คศ. 2	คศ. 1	ครูผู้ช่วย				
กรรณ	2	9	8	20	24	50	
จำนวนที่มีอยู่จริง	1	6	1	9	8	21	

โครงสร้างอัตรากำลังของงานตรวจสอบภายใน



- นักวิชาการตรวจสอบภายใน ปก/ชก (2)
- ผู้ช่วยเจ้าพนักงานธุรการ (ภารกิจการ) (1)
- คนงานทั่วไป (ทั่วไป) (1)

แผน 3 ปี	พนักงานเทศบาล										รวมทั้งสิ้น	พนักงานจ้างทั่วไป	พนักงานจ้างตามภารกิจ	ลูกจ้างประจำ	หมายเหตุ		
	อท. (สูง)	อท. (กลาง)	อท. (ต้น)	ชำนาญการ	ปฏิบัติกร	ชำนาญงาน	ปฏิบัติงาน	รวม									
กรอบเดิม	-	-	-	2	-	-	-	-	-	-	2	-	1	1	-	4	
กรอบใหม่	-	-	-	2	-	-	-	-	-	-	2	-	1	1	-	4	
อัตราที่มีอยู่จริง	-	-	-	2	-	-	-	-	-	-	2	-	-	-	-	3	